



ISTITUTO PROFESSIONALE STATALE
SOCIO - COMMERCIALE - ARTIGIANALE

**CATTANEO
DELEDDA**

**Servizi
Commerciali**

**Industria
e Artigianato
per il
Made in Italy**

**Servizi
per la Sanità
e l'Assistenza
Sociale**

TRE INDIRIZZI DI STUDIO

corsi quinquennali

Strada degli Schiocchi 110 - MODENA | www.cattaneodeledda.edu.it

The image shows the exterior of a school building. On the left, a large tree with sparse brown leaves stands in front of the building. The building has a white facade with dark-framed windows and doors. A person is walking towards the entrance. To the right, a set of grey metal stairs leads up to a second floor. A blue banner at the top right contains the text 'Una realtà vicina allo studente'. A blue box at the bottom left contains a list of educational features.

Una realtà vicina allo studente

- PROGETTO FORMATIVO INDIVIDUALE

- PERCORSI PERSONALIZZATI

- INSEGNANTE TUTOR

Perché è una riforma dei Professionali?

- per **rinnovare l'identità dell'istruzione professionale** e invertire la crisi degli ultimi anni.
- per rendere istituti professionali **scuole territoriali dell'innovazione** e avvicinarli alle richieste delle realtà produttive e lavorative locali.
- per **contrastare il fenomeno dell'abbandono scolastico**
- per promuovere una **didattica innovativa** che abbia al **centro lo studente** i suoi bisogni le sue attitudini i suoi talenti.

Progetto formativo Individuale P.F.I.

Una volta conosciuto il ragazzo attraverso un bilancio personale, il tutor elabora un **P.F.I.** ossia un documento che accompagna lo studente nel suo percorso di formazione con il compito di:

raccogliere e illustrare le **informazioni i titoli le competenze**
sapere le **potenzialità e i crediti** dello studente

rilevare le **eventuali carenze** dell'alunno durante il percorso gli studi

individuare gli **interventi di personalizzazione** necessari

motivarlo e orientarlo nella progressiva costruzione del proprio percorso formativo e lavorativo

presentare il **piano di studio personalizzato** svolto dallo studente.

Di quale settore vorresti occuparti?



mi piace



mi piace



mi piace

Servizi Commerciali



con specializzazione in
Confezione di articoli di
abbigliamento e in attività
di Design di moda

Industria e Artigianato per il Made in Italy



ISTITUTO PROFESSIONALE STATALE
SOCIO - COMMERCIALE - ARTIGIANALE
**CATTANEO
DELEDDA**

con specializzazione in
Logistica import-export
ed attività di contabilità

con specializzazione
in Assistenza
sanitaria e sociale
residenziale e non
residenziale

Servizi per la Sanità e l'Assistenza Sociale



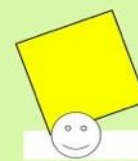
Indirizzo
SERVIZI COMMERCIALI

Diploma di stato quinquennale



**Tecnico dei servizi commerciali con specializzazione in
Logistica Import-export e attività contabile**





CORSI QUINQUENNALI

Servizi Commerciali

Insegnamenti	1 ^a	2 ^a	3 ^a	4 ^a	5 ^a
Italiano	4	4	4	4	4
Inglese	3	3	2	2	2
Inglese microlingua			1	1	1
Storia	1	1	2	2	2
Matematica in presenza con Lab. trattamento testi	4 1*	4 1*	3	3	3
Diritto ed Economia	2	2	4	4	4
Geografia	1	1			
Scienze motorie	2	2	2	2	2
RC (o attività alternativa)	1	1	1	1	1
Scienze integrate in presenza con Laboratorio trattamento testi	2 1*	2 1*			
TIC in presenza con Lab. trattamento testi	2 1*	2 1*			
Tecniche professionali dei servizi commerciali in presenza con: Lab. trattamento testi Lab. di scienze e tecniche informatiche	8 3*	8 3*	8	8	8
Informatica in presenza con Lab. di scienze e tecniche informatiche			2 1*	2	2
Francese	2	2	2	2	2
Tecniche di comunicazione			1	1	1

* ore di laboratorio in presenza con docenti tecnico-pratici

Diploma quinquennale: Tecnico dei Servizi Commerciali
con specializzazione in Logistica import-export



Indirizzo logistica e import - export

ore settimanali 32



Servizi commerciali

Percorso quinquennale

<i>Insegnamenti</i>	<i>1^a</i>	<i>2^a</i>	<i>3^a</i>	<i>4^a</i>	<i>5^a</i>
Italiano	4	4	4	4	4
Inglese	3	3	2	2	2
<i>Inglese microlingua</i>			1	1	1
Storia	1	1	2	2	2
Matematica	4	4	3	3	3
<i>Lab. trattamento testi</i>	1*	1*			
Diritto ed Economia	2	2	4	4	4
Geografia	1	1			
Scienze motorie	2	2	2	2	2
RC (o attività alternativa)	1	1	1	1	1
Scienze integrate	2	2			
<i>Lab. trattamento testi</i>	1*	1*			
TIC	2	2			
<i>Lab. trattamento testi</i>	1*	1*			
Tecniche professionali dei Servizi Commerciali	8	8	8	8	8
<i>Lab. trattamento testi</i>	3*	3*			
<i>Lab. di scienze tecniche e informatiche</i>			2*	2*	2*
Informatica			2	2	2
<i>Lab. di scienze tecniche e informatiche</i>			1*		
Francese	2	2	2	2	2
Tecniche di Comunicazione			1	1	1
*Ore di laboratorio in presenza con docenti tecnico-pratici					

Servizi Commerciali

COME IN AZIENDA: Software di contabilità

Partecipazione a FIERE



6 laboratori informatici per:
Fatturazione
Contabilità
Redazione bilanci
Buste paga a computer
con uso di software specifici



10[^] FIERA SIMULIMPRESA Fanano 2018



10[^] FIERA SIMULIMPRESA Fanano 2018

I preparativi



10[^] FIERA SIMULIMPRESA Fanano 2018

I NOSTRI STAND



10^ FIERA SIMULIMPRESA Fanano 2018

UN SEGNO DISTINTIVO ...



... le nostre felpe personalizzate!

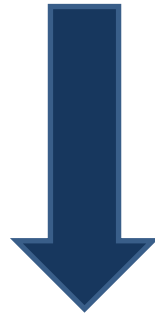


PCTO: Percorsi per le Competenze trasversali e l'Orientamento

Indirizzo

INDUSTRIA E ARTIGIANATO PER IL MADE IN ITALY

Diploma di stato quinquennale



**Tecnico delle produzioni artigianali e industriali
con specializzazione in Confezione di articoli di abbigliamento
e in attività di Design di moda**



LA MODA SPICCA *il volo*

**Industria
e Artigianato
per il
Made in Italy**



**#INDIRIZZO:
INDUSTRIA E
ARTIGIANATO
MADE ITALY**

[r]³
REUSE RECYCLE REMIND

**ISTITUTO
D'ISTRUZIONE SUPERIORE
CATTANEO
DELEDDA**



INCONTRARTI
ATTIVITÀ ESPRESSIVE
**SPAZIO
ERRE**

galleria civica
comune di modena
proxima
innova comunica promuove



Un progetto finanziato da:
FONDAZIONE
Cassa di Risparmio di Modena





Sfilata finale dei capi selezionati dal contest Twinset (settembre 2019)

Industria e Artigianato per il Made in Italy

Insegnamenti	1°	2°	3°	4°	5°
Italiano	4	4	4	4	4
Inglese	3	3	2	2	2
Inglese microlingua in presenza con Lab. tecnologici ed esercitaz.			1 1*	1 1*	1 1*
Storia	1	1	2	2	2
Matematica in presenza con Lab. di scienze e tecn. informatiche	4 1*	4 1*	3	3	3
Diritto ed economia	2	2			
Geografia	1	1			
Scienze motorie	2	2	2	2	2
RC (o attività alternativa)	1	1	1	1	1
Scienze integrate in presenza con Lab. tecnologici ed esercitaz.	2	2			
Laboratori tecnologici ed esercitazioni**	1*	1*			
Laboratori tecnologici ed esercitazioni**	6	6			
TIC in presenza con Lab. di scienze e tecn. informatiche	2	2			
Tecnologia, disegno e progettazione in presenza con Lab. tecn. ed esercit.	1*	1*			
Tecnologia, disegno e progettazione in presenza con Lab. tecn. ed esercit.	4	4			
Laboratori tecnologici ed esercitaz. tessili, abbigl.	3*	3*			
Tecnologie applicate ai materiali e ai proc. prod.vi in presenza con lab. tecn. ed esercit.			6	6	6
Progettazione e produzione in presenza con lab. tecn. ed esercit.			4	3	3
Progettazione e produzione in presenza con lab. tecn. ed esercit.			3*	3*	3*
Progettazione e produzione in presenza con lab. tecn. ed esercit.			6	4	5
Storia delle arti applicate in presenza con lab. tecn. ed esercit.			4*	4*	4*
Storia delle arti applicate in presenza con lab. tecn. ed esercit.			1	2	1
Tecniche di distribuzione e marketing			1*	1*	1*
Tecniche di distribuzione e marketing				2	2

* ore di laboratorio in presenza con docenti tecnico pratici

** insegnamento affidato al docente tecnico-pratico

Diploma quinquennale: Tecnico delle Produzioni Artigianali e Industriali, con specializzazione in attività di Design e Moda



Industria e Artigianato per il Made in Italy

Percorso quinquennale

<i>Insegnamenti</i>	<i>1^a</i>	<i>2^a</i>	<i>3^a</i>	<i>4^a</i>	<i>5^a</i>
Italiano	4	4	4	4	4
Inglese	3	3	2	2	2
Inglese microlingua			1	1	1
<i>In compresenza con Lab. tecnologici ed esercitazioni</i>			1*	1*	1*
Storia	1	1	2	2	2
Matematica	4	4	3	3	3
<i>In compresenza Lab. di scienze e Tecniche informatiche</i>	1*	1*			
Diritto ed Economia	2	2			
Geografia	1	1			
Scienze motorie	2	2	2	2	2
RC (o attività alternativa)	1	1	1	1	1
Scienze integrate	2	2			
<i>In compresenza con Lab. tecnologici ed esercitazioni</i>	1*	1*			
Laboratori tecnologici ed esercitazioni	6	6			
TIC	2	2			
<i>In compresenza Lab. di Scienze e tecn. informatiche</i>	1*	1*			
Tecnologie, disegno e progettazione	4	4			
<i>In compresenza con Lab. tecn. ed esercit.</i>	3*	3*			

Industria e Artigianato per il Made in Italy

Percorso quinquennale

Laboratori tecnologici ed esercitaz. Tessili, abiti		6	6	6
Tecnologie applicate ai materiali e ai proc. prod. Vi <i>In compresenza con lab. tec. ed eserc.</i>		4 3*	3 3*	3 3*
Progettazione e produzione <i>In compresenza con lab. tec. ed eserc.</i>		6 4*	4 4*	5 4*
Storia delle arti applicate <i>In compresenza con lab. tecn.ed esercit.</i>		1 1*	2 1*	1 1*
Tecniche di distribuzione e marketing			2	2
*Ore di laboratorio in compresenza con docenti tecnico-pratici				



#SIMULIMPRESA
PER GRAZIA Associazione
Scolastica Cooperativa



52



RUN 5.30

The new collection
DeleddaModa's
bags

48



#SIMULIMPRESA
RUN 5.30



**#PROGETTO PTCO
FASHION
RESEARCH ITALY -
BEACH LIFE - LA
PERLA**

**Progettazione e realizzazione di una
collezione mare ispirata ai pattern
grafici della collezione FRI**

Visita guida all'archivio moda FRI

Corso Stampa Tessile: 3 incontri
con esperti a Bologna

Visita all'azienda LA PERLA

Visita al Museo della seta e
all'azienda Ratti di Como

Progettazione outfit

Esito concorso e premiazione





**#PROGETTO
PTCO
CONCORSO
TWINSET &
LECTRA
"CONTEST
MODA &
MUSICA 2019"**

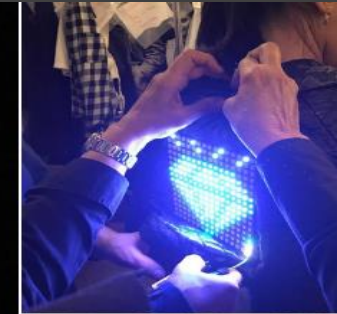
**Concorso per la progettazione e
realizzazione di un outfit ispirato
alla rockstar Madonna**

- Incontro con esperti Twinset
- Elaborazione della collezione
- Esito concorso grafico: due outfit
vincitori
- Realizzazione capi
- Premiazione





LATA
RILLA
Art Life 2018



#MODENA SMART LIFE 2019 LA SFILATA CHE BRILLA



www.smartlife.it



NOTTE DELLA MODA

27-29 OTTOBRE 2019
18.00 - 22.00

Settembre 2019, h 18.00 - 22.00
Seminario Statale Socio-commerciale-artigianale "Cattaneo-Deledda"
Pecchi, 110 - Modena

de in Italy fa Moda
e PCTO ex Alternanza Scuola Lavoro e Workshop Erasmus+ KA1

SPERIENZE PCTO - PERCORSI PER LE COMPETENZE TRASVERSALI E PER L'ORIENTAMENTO

Assessorato alle Politiche Economiche del Comune di Modena Ludovica Carla Ferrari

Presentazione del progetto "TRISCHOOL"
Cura di Ferdinando Morgana e Claudia D'Angelo di Fashion Research Italy

Presentazione del contest Twiset e Lectra "Moda & Musica 2019"
Cura di THPROJET

Presentazione del progetto "Dal marker al prototipo, l'impero Galattico e le luxury car"
Cura di Silvia Pagani MASONI M

Altra Progetti PCTO - Percorsi per le Competenze Trasversali e per l'Orientamento

PERITIVO

WORKSHOP ERASMUS+ KA1 "A CHALLENGE IN EUROPEAN PROFESSIONAL DEVELOPMENT"

Europe Direct Modena: punto di incontro per la progettazione europea
Cura di Elisabetta Olivieri, Centro Europe Direct del Comune di Modena

Laboratorio "Poesie dell'intreccio"
Cura di Serena Calliessa

Laboratorio "Inspiration Sleeting"
Cura di Vincenza Corneo

Laboratorio "Creative Fashion Things"
Cura di Simona Berardi, Greta Colagrosso, Emilia Fabbrocci e Eleno Franchi

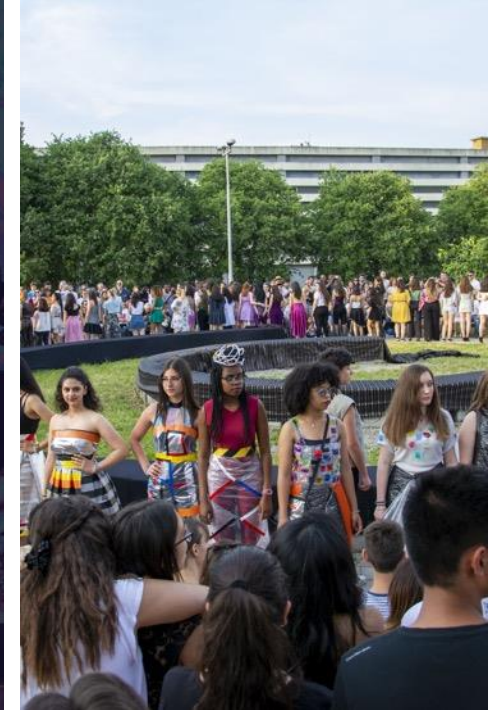
Laboratorio "Telle d'artista"
Cura di Antonella Sciarra

Cura delle Referenti della Rete TAM: Angela Avino e Raffaella Di Iorio

Logo: smi, ERASMUS+, A CHALLENGE IN EUROPEAN PROFESSIONAL DEVELOPMENT, FR FASHION RESEARCH ITALY, TWINS, MAISON EdV LEONIE DEL VESTIRE, Europa Direct Modena

#EVENTO NAZIONALE NOTTE DELLA MODA - RETE TAM - MIUR





#SIMULAZIONE D'IMPRESA GRACE D

Progettazione e realizzazione di una capsule collection in collaborazione con l'azienda MICHA made in Italy di Micaela Coscia

Progettazione collezione

Realizzazione capi

Fashion Show – 8 giugno 2018



Indirizzo

**SERVIZI PER LA SANITA'
E L'ASSISTENZA SOCIALE**

Diploma di stato quinquennale



**Tecnico dei servizi sociosanitari
con specializzazione in Assistenza sanitaria e sociale
residenziale e non residenziale**



Servizi per la Sanità e l'Assistenza Sociale



Insegnamenti	1 ^a	2 ^a	3 ^a	4 ^a	5 ^a
Italiano	4	4	4	4	4
Inglese	3	3	2	2	2
Inglese microlingua			1	1	1
Storia	1	1	2	2	2
Matematica in presenza con Lab. di scienze e tecn. informatiche	4 1*	4 1*	3	3	3
Diritto ed economia / Diritto, economia e tecnica amministrativa settore socio-sanitario	2	2	3	3	3
Scienze motorie	2	2	2	2	2
RC (o attività alternativa)	1	1	1	1	1
Geografia	1	1			
Scienze integrate in presenza con Metodologie operative	2 1*	2 1*			
Scienze umane e sociali in presenza con Metodologie operative	5 3*	5 3*			
TIC in presenza con Lab. di scienze e tecn. informatiche	2 1*	2 1*			
Metodologie operative **	3	3	3	3	3
Francese	2	2	2	2	2
Igiene e cult. med. sanit.			4	4	4
Psicologia generale e applicata			5	5	5

* ore di laboratorio in presenza con docenti tecnico pratici

** insegnamento affidato al docente tecnico-pratico

Diploma quinquennale: Tecnico dei Servizi
Socio - Sanitari, con specializzazione in Assistenza
sanitaria e sociale



Servizi per la Sanità e l'Assistenza sociale

Insegnamenti	1^a	2^a	3^a	4^a	5^a
Italiano	4	4	4	4	4
Inglese	3	3	2	2	2
Inglese microlingua			1	1	1
Storia	1	1	2	2	2
Matematica	4	4	3	3	3
<i>Lab. di scienze e Tecniche informatiche</i>	1*	1*			
Diritto ed Economia					
Diritto, economia e Tecniche amministrative settore socio-sanitario	2	2	3	3	3
Geografia	1	1			
Scienze motorie	2	2	2	2	2
RC (o attività alternativa)	1	1	1	1	1
Scienze integrate	2	2			
<i>Metodologie operative</i>	1*	1*			
Scienze Umane e sociali	5	5			
<i>Metodologie operative</i>	3*	3*			
TIC	2	2			
<i>Lab. di Scienze e tecn. informatiche</i>	1*	1*			
Metodologie Operative	3	3	3	3	3
Francese	2	2	2	2	2
Igiene e cultura Medico sanitaria			4	4	4
Psicologia generale ed applicata			5	5	5
*Ore di laboratorio in presenza con docenti tecnico-pratici					

**Servizi
per la Sanità
e l'Assistenza
Sociale**

**Fiera di
Modena**



SERVIZI SOCIO-SANITARI
Ambiti di intervento



bambini

disabili

anziani

esperienze significative





Servizi per la Sanità e l'Assistenza Sociale

LABORATORIO
OSS
operatore socio-sanitario
CATTANEO-DELEDDA | MODENA

Il Laboratorio OSS è un laboratorio di formazione per operatori socio-sanitari, nato nel 2011 con il patrocinio della Regione Emilia-Romagna e della Provincia di Modena. È un laboratorio di formazione per operatori socio-sanitari, nato nel 2011 con il patrocinio della Regione Emilia-Romagna e della Provincia di Modena. È un laboratorio di formazione per operatori socio-sanitari, nato nel 2011 con il patrocinio della Regione Emilia-Romagna e della Provincia di Modena.

LABORATORIO
OSS
operatore socio-sanitario
CATTANEO-DELEDDA | MODENA



Disseminazione del progetto Erasmus K1A - A Challenge in European Professional Development
RUOPIO (Finlandia) - 2019



Laboratorio OSS per esercitazioni pratiche, inaugurato il 7 dicembre 2019



Operatori socio sanitari, ora la qualifica si ottiene a scuola

*Il progetto nasce da un protocollo siglato con la Regione.
Il Cattaneo-Deledda ha inaugurato un nuovo percorso.*



Un nuovo laboratorio dotato di tutte le più importanti attrezzature, per mettere in pratica le conoscenze teoriche e prepararsi alla professione di Operatore Socio Sanitario. L'Istituto Cattaneo-Deledda - **il primo nella provincia di Modena ad aver attivato il percorso OSS**, nato da un protocollo di intesa tra l'Ufficio scolastico regionale e la Regione Emilia-Romagna – ha inaugurato sabato **7 dicembre 2019** uno spazio attrezzato per questo indirizzo di studi, realizzato all'interno della sede principale della scuola e perfezionato grazie al progetto europeo a cui partecipano i docenti dell'istituto.

DSA: Disturbi Specifici dell'Apprendimento

Studenti con segnalazione ai sensi della L.170/2010:

- dislessia
- disortografia
- discalculia
- disgrafia

Lentezza, stanchezza, talvolta difficoltà di memoria

La scuola DEVE possedere una segnalazione scolastica e il Consiglio di Classe redige il PDP (Piano Didattico Personalizzato)

Chi sono i BES?

BISOGNI EDUCATIVI SPECIALI

1	Studenti certificati ai sensi della L.104/92 (di cui non ci occupiamo in questa sede)
2	Studenti con segnalazione per DSA
3	Studenti con Altri BES

Chi sono Altri BES?

-Studenti che **non hanno** una Segnalazione per DSA: possono avere ad esempio una Relazione Clinica per difficoltà di memoria, per Funzionamento Intellettivo Limite, per ADHD, Disturbi del Linguaggio, problemi di salute, oppure altra documentazione (dei servizi sociali o altro)

-con una documentazione o senza documentazione, **è il Consiglio di Classe che decide** se lo studente o la studentessa ha una situazione di Bisogni Educativi Speciali e se ritiene utile compilare il quadro 4 Bis che funge, a tutti gli effetti, da PDP.

Studenti DSA/BES al Cattaneo Deledda

DSA	BES
<p>1. Il Consiglio di Classe nomina un Referente di caso (tra i docenti della classe), che, nell'ottica della Riforma dei professionali, coincide con la figura del docente tutor.</p>	<p>1. Il Consiglio di Classe nomina un Referente di caso (tra i docenti della classe), che, nell'ottica della Riforma dei professionali, coincide con la figura del docente tutor.</p>
<p>2. Si redige un PDP (Piano didattico personalizzato) entro fine novembre</p>	<p>2. Viene compilato (entro fine novembre) il quadro 4 bis che si trova allegato al Profilo Formativo Individualizzato. Tale documento accompagna ciascun studente per tutto il quinquennio. Il quadro 4 bis è, come già detto, un PDP.</p>

Mediatori didattici

- CALCOLATRICE
- MAPPE MENTALI e CONCETTUALI
 - per organizzare i contenuti, comprendere e visualizzare i nessi logici
- **Fatti da chi?** → personalizzate
- **Fatti come?** → possibilmente con il PC
 - studio ≠ verifica**
(quantità di informazioni)
- **Concordati con l'insegnante** (almeno 2 lezioni precedenti la verifica)
- PC ottimo alleato

STRUMENTI DIGITALI PER DSA

FONT AD ALTA LEGGIBILITA'

- <https://www.opendyslexic.org/>

TRASFORMARE IL PARLATO IN SCRITTO

- WORD (o DOCUMENTI di GOOGLE)-----STRUMENTI-----DIGITAZIONE VOCALE

TRASFORMARE LO SCRITTO IN PARLATO

- READ and WRITE (Add on di Google)
<https://www.youtube.com/watch?v=-dxUL-qzDek> qui il tutorial
- LEGGIXME <https://sites.google.com/site/leggixme/>
TUTORIAL <https://youtu.be/h7kgBoVi48>

SBOBINARE un audio con possibilità di rallentarlo

- <https://transcribe.wreally.com/>

INGRANDIMENTO SCHERMO

- ZOOMIT <https://docs.microsoft.com/it-it/sysinternals/downloads/zoomit>
- VIRTUAL MAGNIFIER <http://magnifier.sourceforge.net/>

SCREEN READER

- JAWS <https://www.freedomscientific.com/products/software/jaws/>

MAPPE CONCETTUALI

- CMAP <https://cmap.ihmc.us/>
TUTORIAL <https://youtu.be/JnTI66Mj7EE>
- MINDMEISTER (Add on di Google) <https://www.mindmeister.com/it>
TUTORIAL <https://youtu.be/JnHTQBHhovI>
- COGGLE <https://coggle.it/>

LINEE DEL TEMPO

- STORYMAP <https://storymap.knightlab.com/#examples>
- TIME GRAPHICS <https://time.graphics/it/>
- SUTORI <https://www.sutori.com/>
- TIKI TOKI <https://www.tiki-toki.com/>

MATEMATICA

- MATEXMe <https://sites.google.com/site/leggixme/matematica>
- GEOGEBRA <https://www.geogebra.org/?lang=it>

APP Da Google Play o AppStore FORMULE FREE



FORMULE DI GEOMETRIA



GEOGEBRA GEOMETRIA



LINGUE STRANIERE

- WORDREFERENCE <https://www.wordreference.com/it/>
- Per aiutarsi nella scrittura online si può scaricare la tastiera virtuale
• <https://chrome.google.com/webstore/detail/virtual-keyboard/ojdoncimdcjibgapbjcgeicgeecanl?hl=it>

PER SCRIVERE IN LINGUA

<http://virtualkeyboard.flowsoft7.com/>

Quando perfezionerete l'iscrizione
giugno, portate, oltre al
diploma di licenza media, anche

**la certificazione delle competenze rilasciata
dalla scuola media**

**la certificazione delle competenze relative
alle prove INVALSI**

Referente per l'Orientamento in entrata: prof.ssa TIZIANA FOCCILLO

✉ tiziana.focillo@cattaneodeledda.istruzioneer.it

Indirizzo Servizi Commerciali: prof.ssa FRANCESCA PETRUZZELLI

✉ francesca.petruzzelli@cattaneodeledda.istruzioneer.it

Indirizzo Industria e Artigianato per il Made in. Italy: prof.ssa SIMONA GIANNELLO

✉ simona.giannello@cattaneodeledda.istruzioneer.it

Indirizzo Servizi per la Sanità e l'Assistenza Sociale: prof.ssa SIMONETTA MAROTTA

✉ simonetta.marotta@cattaneodeledda.istruzioneer.it

Sostegno: prof.sse GIOVANNA ARIOSTA e SILVIA LUGLI

✉ giovanna.ariosta@cattaneodeledda.istruzioneer.it ✉ silvia.lugli@cattaneodeledda.istruzioneer.it

PER ULTERIORI INFORMAZIONI



IpsscaCattaneoDeledda/



ipssca-cattaneo-deledda/



I Progetti di Istituto e per i Progetti Europei sono pubblicati sul sito
www.cattaneodeledda.edu.it